

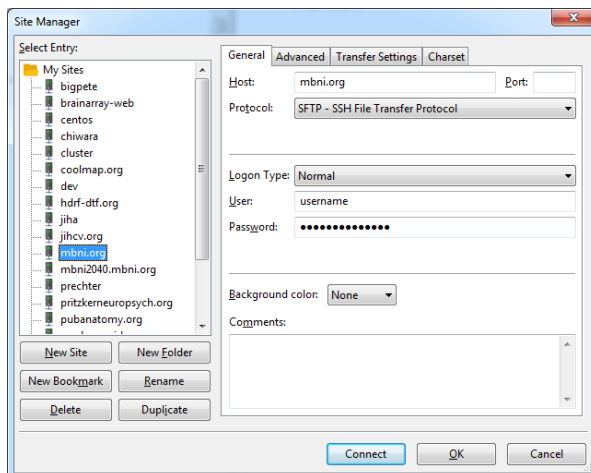
## 设置一个账户

- 向齐惠颖（qhy@bjmu.edu.cn）或者戴漫红（daimh@umich.edu）发邮件请求一个新账户
- 齐惠颖或者戴漫红会把帐号和密码通过邮件或者电话的方式告诉你。建议你尽快联系齐惠颖好更改您的密码。
- 以后北京会有一个统一的帐号密码管理服务，让您在网上可以更改密码。

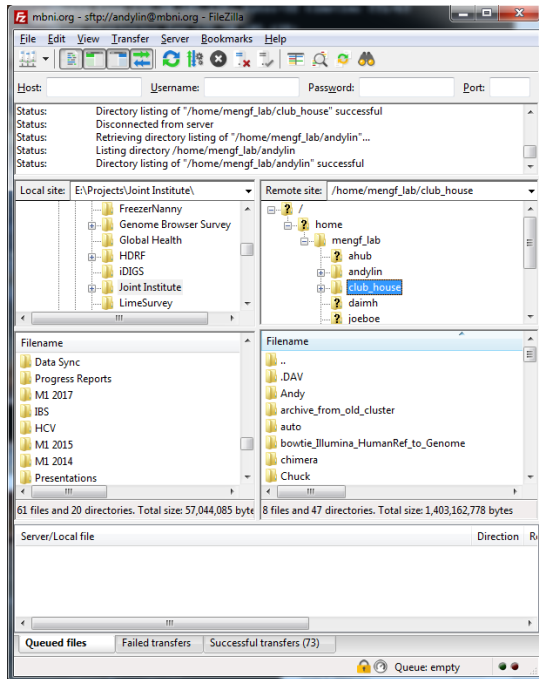
## 访问文件服务器

注意下面的指导说明是用 Filezilla 为例，其它任何 FTP 客户端都是可以使用的。

- 文件服务器的主机名是：**pm.bjmu.edu.cn**
- 下载: <https://filezilla-project.org/>
  - 单击 **Download Filezilla Client** 按钮（不是服务器）然后选择你用的操作系统
  - 选择 Filezilla (不是 Filezilla Pro)
  - 安装 Filezilla (去掉安装其他附带软件的勾选，其他软件是不需要的)
- 打开 **File > Site Manager**
- 单击 **New Site** 按钮后输入一个新连接的名字



- 在右侧的 **Site Manager** 窗口, 输入下面信息:
  - Host: pm.bjmu.edu.cn
  - Port: <blank>
  - Protocol: SFTP – SSH File Transfer Protocol
  - Logon Type: Normal
  - User: 用户名
  - Password: 密码
- 点击 **Connect** 按钮链接服务器
- 你的文件夹在 **/home/<group>/<username>** 下面. 课题组共享文件夹在 **/home/<group>/club\_house** 下面。传输到密歇根大学的文件要放在 **/home/<group>/club\_house/From\_PUHSC\_To\_UMHS** 下面



- 窗口左侧是个人电脑中的文件，右侧窗口是服务器中的文件。
  - 可以直接点击文件和文件夹在本地和服务器之间切换
  - 可以直接拖动文件或文件夹
  - 右键单击文件或文件夹可以看到其他操作功能
- 关于 Filezilla 的其他使用方法, 可以访问 URL: <https://filezilla-project.org/support.php> 获得

## 检查网络状态

- 检查 URL: <https://jihcv.org/check-bjmu/>
- 显示 UM 和 PUHSC 之间的网络延迟状态（单位是毫秒）
  - 网络中断时会有 5000 毫秒甚至更长的时间延迟
  - 使用箭头可以在不同日期之间切换